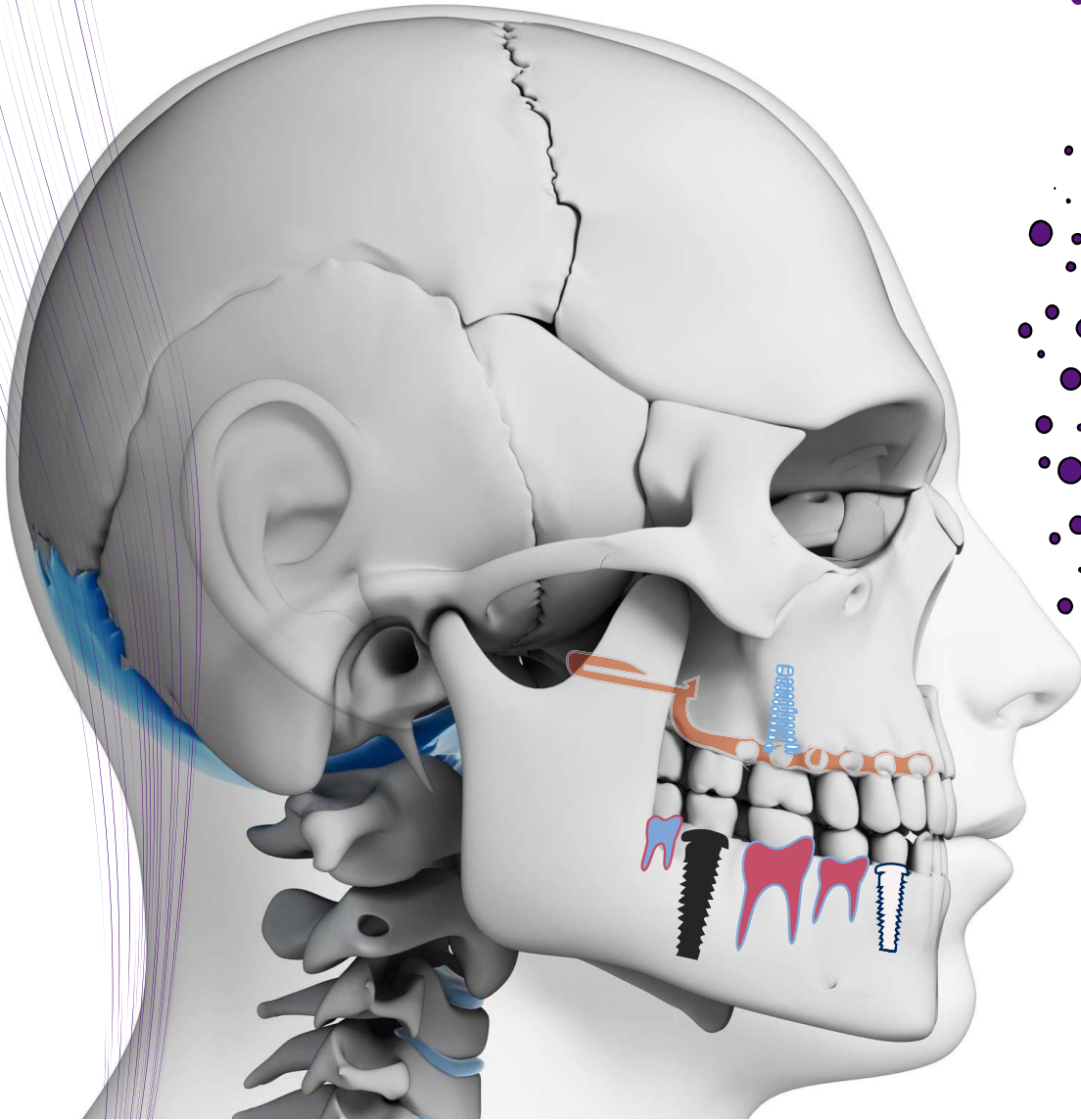




PROGRAMA DE ESTUDIOS CLÍNICA INTEGRAL ADULTOS



UNIVERSIDAD NACIONAL AUTÓNOMA DE MÉXICO

Enrique Luis Graue Wiechers
Rector

Leonardo Lomelí Vanegas
Secretario General

FACULTAD DE ODONTOLOGÍA

José Arturo Fernández Pedrero
Director

Arturo Saracho Alarcón
Secretario General

María Cristina Sifuentes Valenzuela
Secretaria Académica

Enrique Navarro Bori
Coordinador de Educación Continua y Extensión Universitaria

Juan Carlos Rodríguez Avilés
Secretario de Relaciones Estudiantiles

Carlos Augusto Plancarte Morales
Secretario Administrativo

FACULTAD DE ODONTOLOGÍA [014]
 CIRUJANO DENTISTA [0202]
 MODIFICACIÓN DEL PLAN DE ESTUDIOS APROBADA POR EL CONSEJO ACADÉMICO
 DEL ÁREA EL DÍA 16 DE JULIO DE 2003

CLAVE CRÉDITOS ASIGNATURAS			ASIG. SERIADAS	MÓDULO
PRIMER AÑO				
0104	12	Anatomía Dental		I
0105	16	Anatomía Humana		
0106	12	Bioquímica		
0107	08	Educación para la Salud Bucal		
0108	20	Histología, Embriología y Genética		
0109	14	Materiales Dentales		
0110	16	Odontología Preventiva y Salud Pública Bucal I		
0111	04	Oclusión (Segundo semestre)		
SEGUNDO AÑO				
0212	12	Fisiología		Créditos 201
0213	12	Microbiología		
0214	12	Odontología Preventiva y Salud Pública Bucal II		
0216	12	Patología General e Inmunología		
0217	12	Radiología		
0218	06	Anestesia (Segundo semestre)		
0219	04	Emergencias Médico Dentales (Segundo semestre)		
0220	07	Propedéutica Médico Odontológica (Primer semestre)	0109	
0221	06	Técnicas Quirúrgicas (Primer semestre)		
0222	14	Operatoria Dental I		
0506	02	Tem. Sel. Seminario de Deontología (Primer semestre)		
TERCER AÑO				
0328	12	Exodoncia		II
0329	12	Farmacología	0106	
0330	12	Patología Bucal		
0331	16	Prostodoncia Total		
0332	14	Prótesis Dental Parcial Fija y Removible		
0333	12	Endodoncia I		
0334	10	Operatoria Dental II	0109,0222	
0335	12	Periodoncial		
CUARTO AÑO				
0401	10	Clínica de Prostodoncia Total	0331	Créditos 186
0402	10	Clínica de Prótesis Dental Parcial Fija y Removible	0332	
0405	12	Medicina Bucal		
0406	12	Cirugía Bucal	0221	
0408	06	Endodoncia II	0333	
0409	06	Operatoria Dental III	0109,0222,0334	
0410	06	Periodoncia II	0335	
0411	12	Ortodoncia I		
0412	12	Odontopediatría		
QUINTO AÑO				
0501	32	Clínica Integral Adultos	0409	Créditos 64
0503	02	Tem. Sel. Seminario de Nutrición (Primer semestre)		
0504	02	Tem. Sel. Seminario de Oclusión (Primer semestre)		
0505	02	Tem. Sel. Sem. de Administración (Segundo semestre)		
0507	02	Tem. Sel. Sem. de Hist. de la Odont. (Segundo semestre)		
0510	12	Clínica Integral de Niños y Adolescentes	0412	
0511	12	Ortodoncia II	0411	
Total de asignaturas = 43			Total de créditos = 451	

ESTRUCTURA DE PLAN DE ESTUDIOS			
AÑO	CRÉDITOS	MÓDULOS	CRÉDITOS
1º	102	I	201
2º	99		
3º	100	II	186
4º	86		
5º	64	III	64

AÑO	REQUISITOS PARA LA REINSCRIPCIÓN
2º	<ul style="list-style-type: none"> • Cumplir con la seriación de asignaturas.
3º	<ul style="list-style-type: none"> • Haber acreditado el 75% de créditos (150) del módulo I. • Cumplir con la seriación de asignaturas.
4º	<ul style="list-style-type: none"> • Cumplir con la seriación de asignaturas.
5º	<ul style="list-style-type: none"> • Haber acreditado el 100% de créditos del módulo I y el 50% del módulo II (93). • Cumplir con la seriación de asignaturas.

**UNIVERSIDAD NACIONAL AUTÓNOMA DE MÉXICO
FACULTAD DE ODONTOLÓGÍA**

PROGRAMA DE ESTUDIO

NOMBRE DE LA ASIGNATURA: CLÍNICA INTEGRAL ADULTOS CLAVE: 0501		PERIODO ESCOLAR: 2017- 2018	ÁREA: CONSERVADORA		
CICLO ESCOLAR: ANUAL	AÑO EN QUE SE IMPARTE: QUINTO	HORAS/SEMANA: 16	CRÉDITOS: 32		
ASIGNATURAS PRECEDENTES:	<table style="width: 100%; border: none;"> <tr> <td style="width: 50%; border: none; vertical-align: top;"> Anatomía Dental Anatomía Humana Educación para la Salud Bucal Histología, Embriología y Genética Oclusión Odontología Preventiva y Salud Pública Bucal I y II. Anestesia Emergencias Médico Dentales Fisiología Operatoria Dental I, II y III Propedéutica Médico Odontológica </td> <td style="width: 50%; border: none; vertical-align: top;"> Seminario de Deontología Exodoncia Farmacología Patología Bucal Periodoncia I y II Cirugía Bucal Clínica de Prostodoncia Total Clínica de Prótesis Dental Parcial Fija y Removable Endodoncia II Medicina Bucal Ortodoncia I, Imagenología </td> </tr> </table>			Anatomía Dental Anatomía Humana Educación para la Salud Bucal Histología, Embriología y Genética Oclusión Odontología Preventiva y Salud Pública Bucal I y II. Anestesia Emergencias Médico Dentales Fisiología Operatoria Dental I, II y III Propedéutica Médico Odontológica	Seminario de Deontología Exodoncia Farmacología Patología Bucal Periodoncia I y II Cirugía Bucal Clínica de Prostodoncia Total Clínica de Prótesis Dental Parcial Fija y Removable Endodoncia II Medicina Bucal Ortodoncia I, Imagenología
Anatomía Dental Anatomía Humana Educación para la Salud Bucal Histología, Embriología y Genética Oclusión Odontología Preventiva y Salud Pública Bucal I y II. Anestesia Emergencias Médico Dentales Fisiología Operatoria Dental I, II y III Propedéutica Médico Odontológica	Seminario de Deontología Exodoncia Farmacología Patología Bucal Periodoncia I y II Cirugía Bucal Clínica de Prostodoncia Total Clínica de Prótesis Dental Parcial Fija y Removable Endodoncia II Medicina Bucal Ortodoncia I, Imagenología				
REVISIÓN Y ACTUALIZACIÓN DEL PROGRAMA: (29 DE MARZO DE 2017)	<p align="center">PROFESORES PARTICIPANTES:</p> <p>C.D. René Arau Narváez Mtro. Víctor Manuel Barajas Vargas C.D. Alfonso Bustamante Bécame Mtra. María Guadalupe García Beltrán C.D. Basilio Ernesto Gutiérrez Reyna C.D. Maria Eugenia Rodríguez Jimenez C.D. José Antonio Ocampo Ávila Mtra. Rosa María de Guadalupe Merino Ramos Mtro. Luis Miguel Mendoza José C.D. Miguel Ángel Reyes Morales C.D. Ramón Rodríguez Juárez C.D. Mario Alfredo Santana Gyotoku C.D. Xóchitl Urrutia Moya Mtro. Mauricio Zaldívar Pérez</p>				

COMPLEMENTARIA:

Trillas; 2006.

5. James W. Donald A. Tratamiento Odontológico del paciente bajo tratamiento médico. 1ª. Edición. Madrid. Editorial Harcourt Brace; 1998.

6.- Mac Entee Michel. Cuidado de la salud bucal y el anciano frágil. 1ª Edición. Editorial Amolca; 2012.

1. Normas oficiales 013, 168 y 178.

2.- Cervera P. Alimentación y Dietoterapia. 4ª Edición. Editorial Mc Graw Hill; 2004.

3.- Casanueva E. Nutriología Médica. 3ª Edición. Editorial Médica Panamericana; 2008.

4.- Pérez A. Dietas normales y terapéuticas 6ª Edición. Editorial La Prensa Médica Mexicana; 2012.

UNIDAD II	PRÁCTICA CLÍNICA INTEGRAL
<p>OBJETIVOS:</p> <p>SUGERENCIAS DIDÁCTICAS:</p> <p>TEMAS Y SUBTEMAS:</p>	<p>El alumno:</p> <ul style="list-style-type: none"> • Aplicará los conocimientos teóricos (indicaciones, contraindicaciones, ventajas, desventajas, técnicas, materiales e instrumental entre otros) de todas las áreas odontológicas incluidas en el programa. • Aplicará las habilidades adquiridas en las asignaturas antecedentes para atender integralmente a los pacientes en la clínica. • Desarrollará la capacidad para el trabajo en equipo (técnica a cuatro manos cuando sea aplicable o necesario). • Ejecutará los tratamientos terapéuticos seleccionados y aceptados por el paciente. <p>• La clínica integral es el último nivel de enseñanza en la licenciatura y el alumno debe responsabilizarse de su propia formación, por lo que las técnicas de enseñanza-aprendizaje propiciarán su participación activa en las siguientes áreas.</p> <ul style="list-style-type: none"> - Práctica de clínica integral. - Retroalimentación del trabajo en clínica. - Sesiones de casos clínicos. - Trabajo de investigación. <p>1 PREVENTIVOS Y DE PROMOCIÓN PARA LA SALUD</p> <ul style="list-style-type: none"> 1.1 Técnica de cepillado. 1.2 Manejo del hilo dental. 1.3 Enjuagues y/o colutorios preventivos y/o terapéuticos. 1.2 Recomendación de dietas no cariogénicas. <p>2 OPERATORIOS</p> <ul style="list-style-type: none"> 2.1 Diagnóstico de operatoria dental. 2.2 Anestesia <ul style="list-style-type: none"> 2.2.1 Técnicas de anestesia. 2.2.2 Eventos adversos de la anestesia. 2.3 Obturaciones con amalgama. 2.4 Obturaciones con resina. 2.5 Incrustaciones metálicas. 2.6 Incrustaciones estéticas.

**REFERENCIA
BIBLIOGRÁFICA
BÁSICA:**

1. Salazar A. Odontología Estética. Es arte de la perfección. 1ª. Edición. Brasil: Editorial Artes médicas; 2009.
2. Seif RT. Cariología: prevención, diagnóstico y tratamiento contemporáneo de la caries dental. 1ª. Edición. Caracas: Editorial Actualidades Médico Odontológicas Latinoamerica; 1997.
3. Schwartz RS. Fundamentos en Odontología Operatoria: Un logro contemporáneo. 1ª. Edición. Caracas: Editorial Actualidades Médico Odontológicas Latinoamericanas; 1999.
4. Chain M., Baratieri LN., Restauraciones estéticas con resinas compuestas en dientes posteriores; 1ª. Edición. Sao Paulo: Editorial Artes Médicas Latinoamérica; 2001.
5. Barceló F. Materiales Dentales: conocimientos básicos aplicados. 3ª Edición. México: Editorial Trillas; 2008.
6. Lanata EJ. Atlas de Operatoria Dental. 1ª. Edición. Buenos Aires: Editorial Alfa Omega; 2008.
7. Barrancos M. Operatoria Dental, Integración Clínica. 4ª. Edición. Buenos Aires: Editorial Médica Panamericana; 2006.
8. Henostroza G. Estética en Odontología Restauradora. 1ª. Edición. Madrid: Editorial Ripano; 2006.
9. Ascheim K. Dale B., Odontología Estética: una aproximación clínica a las técnicas y materiales. 2a. edición. Madrid: Editorial Harcourt; 2002.
10. Henostroza G. 1ª. Edición. Adhesión en Odontología Restauradora. 1ª. Edición. Brasil: Editorial Maio; 2003
- 11.- Johnson Tony. 1ª Edición. Fundamentos de la Tecnología Dental: un enfoque paso a paso. Editorial Amolca; 2012

COMPLEMENTARIA:

1. Elías R. Odontología para pacientes especiales: una visión clínica. Madrid: Editorial Ripano; 2008.
2. Carvalho M. Restauraciones Estéticas Con Resinas Compuestas En Dientes Posteriores, 1edición, Sao Paulo Brasil, Artes Medicas, 2001.

3 ENDODÓNCICOS

- 3.1 Diagnóstico endodóncico
 - 3.1.1 Diagnóstico endoperiodontal
- 3.2 Biopulpectomía
- 3.3 Necropulpectomía
- 3.4 Cirugía periapical
 - 3.4.1 Curetaje periapical
 - 3.4.2 Apicectomía
 - 3.4.3 Obturación retrógrada
- 3.5 Hemisección radicular
- 3.6 Radicectomía

**REFERENCIA
BIBLIOGRÁFICA
BÁSICA:**

- 3.7 Trasplante dentario
- 3.8 Reimplante dentario
- 3.9 Banqueamiento dental
 - 3.9.1 Interno
 - 3.9.2 Externo

1. Estrela, C. Ciencia Endodóntica 1ª. Edición. Sao Paulo: Editorial Artes Médicas Latinoamérica; 2005.
2. Canalda S. Técnicas clínicas y bases científicas. 1ª. Edición. Barcelona: Editorial Masson; 2001.
3. Leonardo M. R. Endodoncia, Tratamiento de Conductos Radiculares, principios técnicos y biológicos. 1ª. Edición. Sao Paulo: Editorial Artes Médicas; 2005.
4. Cohen S. Vías de la Pulpa. 8^{va}. y 10ª. Edición. Madrid: Editorial Mosby; 2004.
5. De Lima M. E. Endodoncia: de la biología a la técnica. 1ª Edición. Editorial Amolca; 2009.
6. Soares I., Goldberg F. **Endodoncia Técnica y Fundamentos**. 2ª. Edición. Editorial Médica panamericana.2012.
7. Ingle J ,Bakland LK. **Endodoncia**, 5ª ed. México McGraw-Hill. 2004.
8. Hargreaves K. Cohen S. Berman L. **Cohen Vías de la pulpa**. 10ª Ed. Madrid: Elsevier.2008.
9. Weine F . **Endodontic Therapy**. 6ª ed. St. Louis: Mosby-Yearbook.2004.
10. Torabinejad M. Walton R. **Endodoncia, Principios y práctica**. 4ª Ed. Barcelona; Elsevier. 2010.

COMPLEMENTARIA:

1. Prats G. Microbiología Clínica. 1ª. Edición. México: Editorial Médica Panamericana; 2006.
2. Lansing P. Microbiología. 3ª. Edición. Madrid: Editorial McGraw Hill Interamericana; 2009.

4 PERIODONTALES

- 4.1 Diagnóstico periodontal.
 - 4.1.1 Diagnóstico endoperiodontal
- 4.2 Periodontograma.
- 4.3 Fase I
 - 4.3.1 Control de Biopelícula (Placa dentobacteriana).
 - 4.3.2 Eliminación de cálculo
 - 4.3.3 Pulido Dental
 - 4.3.4 Sondeo
 - 4.3.5 Raspado y Alisado radicular
 - 4.3.6 Revaloración
- 4.4 Fase II (quirúrgicos)

	<ul style="list-style-type: none"> 4.4.1 Procedimientos Resectivos <ul style="list-style-type: none"> 4.4.1.1 Gingivectomía a bisel externo 4.4.1.2 Gingivectomía a bisel interno. 4.4.1.3 Cuña distal (Operculectomía) 4.4.1.4 Alveoloplastía 4.4.2 Cirugía Preprotésica <ul style="list-style-type: none"> 4.4.2.1 Alargamiento de Corona 4.4.2.2 Regularización de proceso alveolar 4.5 Procedimientos Regenerativos <ul style="list-style-type: none"> 4.5.1 Desbridamiento por colgajo (curetaje abierto) 4.5.2 Injertos óseos 4.5.3 Regeneración Tisular guiada 4.5.4 Preservación del reborde 4.6 Cirugía plástica periodontal <ul style="list-style-type: none"> 4.6.1 Frenectomía 4.6.2 Frenotomía. 4.6.3 Injertos de tejido blando 4.6.4 Preservación y creación de la papila. 4.7 Fase III <ul style="list-style-type: none"> 4.7.1 Revaloración 4.7.2 Terapia de soporte periodontal (Mantenimiento).
<p>REFERENCIA BIBLIOGRÁFICA BÁSICA:</p>	<ol style="list-style-type: none"> 1. Lindhe J. Periodontología Clínica. 2ª. Edición. Buenos Aires: Editorial Médica Panamericana; 1992. 2. Carranza FA. Periodontología Clínica. 9ª. Edición. México: Editorial McGraw-Hill Interamericana; 2005. 3. Rossi GH., Rossi CN. Atlas de Odontología Restauradora y Periodoncia. 1ª Edición. Buenos Aires: Editorial Médica Panamericana; 2004. 4. Sato N. Cirugía Periodontal: Atlas Clínico. 1ª. Edición. Chicago: Editorial Quintessence; 2000. 5. Wilson T.G., Fundamentals of Periodontics. 1ª. Edición. Chicago: Editorial Quintessence; 1996. 6. Duarte CA. Cirugía Periodontal Preprotésica y Estética. 1ª. Edición. Sao Paulo: Editorial Santos; 2004. 7.-H. Wolf, Periodoncia, España, Masson, 2005. 8.- S. Winkler, Periodoncia Total, USA, Limusa, 2002.
<p>COMPLEMENTARIA:</p>	<ol style="list-style-type: none"> 1. Cohen S. Endodoncia: Los caminos de la pulpa 5ª. Edición. México: Editorial Médica Panamericana; 1993. 2. Ingle JI. Endodoncia 3ª. Edición. México: Editorial McGraw-Hill Interamericana; 1996. 3. Prats G. Microbiología Clínica. 1ª. Edición. México: Editorial Médica Panamericana; 2006. 4. Lansing P. Microbiología. 3ª. Edición. Madrid: Editorial McGraw Hill Interamericana; 2009.

**REFERENCIA
BIBLIOGRÁFICA
BÁSICA:**

5 CIRUGÍA BUCAL

- 5.1 Diagnóstico de cirugía bucal.
- 5.2 Extracción simple
- 5.3 Extracción quirúrgica
 - 5.3.1 Osteoplastia
 - 5.3.2 Osteotomía.
 - 5.3.3 Ostectomía.
 - 5.3.4 Odontosección
- 5.4 Biopsias.

1. Kruger GO. Cirugía Bucomaxilofacial 5ª. Edición. México: Editorial Medica Panamericana; 2000.
2. Laskin DN. Cirugía Bucal y Maxilofacial 1ª. Edición. Argentina: Editorial Médica Panamericana; 1987.
3. Raspall, G. Cirugía Oral e Implantología. 2ª. Edición. Madrid: Editorial Médica Panamericana; 2006.
4. Navarro C. Cirugía Oral. Vol. I, II, III. 1ª. Edición. Madrid: Editorial Arán; 2008.
5. Sandner O. Tratado de cirugía oral y maxilofacial. 1ª Edición. Editorial Amolca; 2007 •
- 6.-Sapp J., Patología Oral y Maxilofacial, 2da Edición, España, Elsevier, 2005.
- 7.-Robbins, Patología Estructural y Funcional, 6ta Edición, España, Mc Graw-Hill, 2000.

COMPLEMENTARIA:

1. Duarte CA. Cirugía Periodontal Preprotésica y Estética. 1ª. Edición. Sao Paulo: Editorial Santos; 2004.

6 PROTÉSICOS Y REHABILITACIÓN

- 6.1 Diagnóstico protésico y de rehabilitación.
 - 6.1.1 Modelos de Estudio.
 - 6.1.2 Imagenología.
 - 6.1.3 Encerado diagnóstico.
- 6.2 Reconstrucción de dientes tratados endodónticamente.
- 6.3 Elaboración de postes como retenedores intrarradiculares en dientes tratados endodónticamente.
- 6.4 Prótesis parcial fija.
 - 6.4.1 Prótesis provisional.
 - 6.4.2 Restauraciones protésicas estéticas
 - 6.4.3 Restauraciones protésicas metálicas
- 6.5 Prótesis removible.
 - 6.5.1 Prótesis mucodentosoportada.
 - 6.5.2 Prótesis con aditamentos de precisión y semiprecisión.

**REFERENCIA
BIBLIOGRÁFICA
BÁSICA:**

- 6.5.3 Prótesis removible transitoria
- 6.6 Terapéutica oclusal.
 - 6.6.1 Desgaste oclusal selectivo.
 - 6.6.2 Guardas oclusales.
- 6.7 Mantenimiento protésico.

1. Bottino MA. Percepción Estética en Prótesis libres de Metal en Dientes Naturales e Implantes. 1ª. Edición. Brasil: Artes médicas; 2009.
2. Rosenstiel SF. Prótesis Fija Contemporánea. 1ª. Edición. Barcelona: Editorial Elsevier; 2006.
3. Mezzomo E. Rehabilitación Oral para el Clínico 1ª. Edición. Caracas: Editorial Actualidades Médico Odontológicas Latinoamericanas; 2003.
4. Grabber G. Atlas de Prótesis Parcial 1ª. Edición. Barcelona: Editorial Salvat; 1988.
5. Stewart KL. Prostodoncia Parcial Removible 1ª. Edición. Caracas: Editorial Actualidades Médico Odontológicas Latinoamericanas; 1993.
6. Preti G. Rehabilitación Protésica Vol. 1, 2, 3. 1ª. Edición. Caracas: Editorial Amolca; 2007.
7. Pegoraro LF. Prótesis Fija 1ª. Edición. Sao Paulo: Editorial Artes Médicas; 2001.
8. Isberg A., Disfunción de la Articulación Temporomandibular. 1ª. Edición. Sao Paulo: Editorial Artes Médicas Latinoamericanas; 2003.
9. Baratieri L. Estética, restauraciones adhesivas directas en dientes anteriores fracturados; 2ª. Edición. México: Editorial Amolca; 2004.
10. Shillingburg H. Fundamentos Esenciales en Prótesis Fija; 3ª. Edición. Barcelona: Editorial Quintessence, S.L.; 2000.
11. Planas P. Rehabilitación Neuro-Oclusal. 2ª. Edición. Caracas: Actualidades Médico Odontológicas; 2000.
12. Carr A. Prótesis Parcial Removible. 1ª. Edición. Madrid: Editorial Elsevier; 2006.
13. García JL. Diseño de Prótesis Parcial Removible: secuencia paso a paso. 1ª. Edición. México: Editorial Amolca; 2005.
14. Loza D. Diseño de Prótesis Parcial Removible. 1ª. Edición. Madrid: Editorial Ripano; 2007.
15. Johnson Tony. 1ª Edición. Fundamentos de la Tecnología Dental: un enfoque paso a paso. Editorial Amolca; 2012.
16. Cacciacane OT. Prótesis bases y fundamentos. Madrid: Ripano; 2012.
17. Fradeani M. Rehabilitación estética en prostodoncia fija. Vol. 1: Análisis Estético. Barcelona: Quintessence; 2006.
18. Nocchi C. Odontología restauradora Salud y estética; Editorial Médica Panamericana. 2008.

COMPLEMENTARIA:

1. Henestrosa G. 1ª. Edición. Adhesión en Odontología Restauradora. 1ª. Edición. Brasil: Editorial Maio; 2003.
2. Dawson P. Oclusión funcional: diseño de la sonrisa a partir de la ATM. 1ª Edición. Editorial Amolca; 2009.
3. Alonso, Oclusión Y Diagnóstico En Rehabilitación Oral, 1ª. Edición, 4ta Reimpresión, Buenos Aires, Médica Panamericana, 2005.
4. Ginvey G., Prótesis Parcial Removible, 10ma Edición, Usa, Panamericana, 2000.
5. Campos A., Rehabilitación Oral Y Oclusal, Vol. Ii, Madrid España, Harcourt, 2000.
6. Bianchi A. Prótesis Implantosoportada. Bases biológicas, biomecánica, aplicaciones clínicas. Caracas: Amolca; 2001.
7. Okesson JP., Tratamiento de Oclusión y Afecciones Temporomandibulares. 6ª. Edición. México: Editorial Elseviere; 2008.

7 PROSTODONCIA

- 7.1 Diagnóstico de rehabilitación bucal de prostodoncia.
- 7.2 Prostodoncia monomaxilar.
- 7.3 Prostodoncia bimaxilar.
- 7.4 Prostodoncia Inmediata.
- 7.5 Sobredentadura.
- 7.6 Reparaciones y cambios de base.
- 7.7 Balance oclusal.
- 7.8 Mantenimiento protésico.

**REFERENCIA
BIBLIOGRÁFICA
BÁSICA:**

1. Boucher CO. Prótesis para el desdentado total 10ª. Edición. Buenos Aires:Editorial Mundi; 1994.
2. Mallat E. Prótesis Parcial Removible y Sobredentaduras. 1ª. Edición. Madrid: Editorial Elsevier; 2004.
3. Koeck Bernd. Prótesis Completas. 1ª. Edición. Barcelona: Editorial Elsevier Masson; 2003.
4. Mallat E., Prótesis Parcial Removible Y Sobredentaduras, 1era Edición, España, Elsevier, 2004.

COMPLEMENTARIA:

1. Mc Neill C. Fundamentos Científicos y Aplicaciones prácticas de la Oclusión; 1ª. Edición. Barcelona: Editorial Quintessence, S.L.; 2005.
2. Mac Entee Michel. Cuidado de la salud bucal y el anciano frágil. 1ª Edición. Editorial Amolca; 2012.

**REFERENCIA
BIBLIOGRÁFICA
BÁSICA:**

8 FARMACOLÓGICOS

- 8.1 Prescripción de fármacos supervisados por el académico.
- 8.2 Interacciones de los fármacos con los anestésicos.

1. Diccionario de Especialidades Farmacéuticas PLM. Edición 55, México: Editorial Thomson PLM; 2009.
2. Rodríguez R. Vademecum Académico de Medicamentos. 5ª. Edición. México: Editorial McGraw Hill UNAM; 2009.
3. Flores J. Farmacología Humana 5ª Edición. Barcelona: Editorial Masson; 2008.
4. Zabalegui A. Administración de medicamentos y cálculo de dosis. 1ª. Edición. Barcelona: Editorial Masson; 2005.
5. Lullman H. Atlas de Farmacología 1ª Edición. Barcelona: Editorial Masson; 2004.
6. Raffa R. Farmacología Ilustrada. 1ª Edición. Barcelona: Editorial Elsevier; 2008.
7. Tripathi K. D. Farmacología en Odontología, Fundamentos. 1ª. Edición. Buenos Aires: Editorial Panamericana; 2008.
8. Berkow R., El Manual Merck de Diagnóstico y Terapéutica. Décima Edición. Editorial Merck & Company Inc.; 1999.

COMPLEMENTARIA:

1. Arenas R. Micología Médica Ilustrada. 3ª Edición. México: Editorial McGraw Hill Interamericana; 2008.

9 CONSIDERACIONES EN PACIENTES COMPROMETIDOS

- 9.1 Diabéticos
- 9.2 Hipertensos
- 9.3 Alérgicos
- 9.4 Cardiopatas
- 9.5 Inmunocomprometidos
- 9.6 Enfermedades autoinmunes
- 9.7 Enfermedades Hipertiroideas
- 9.8 Pacientes en tratamiento con anticoagulantes
- 9.9 Pacientes en tratamiento con biofosfonatos
- 9.10 Pacientes trasplantados

**REFERENCIA
BIBLIOGRÁFICA
BÁSICA:**

1. Little James W. Falace A. Donald. Tratamiento Odontológico del paciente bajo tratamiento médico. 5ª Edición. Editorial Harcourt Mosby
2. Harrison E. Bran W. Principios de Medicina Interna. 14ª Edición. México. Mc Graw Hill Interamericana. 1998.

COMPLEMENTARIA:	<ol style="list-style-type: none"> 3. Lynch. Medicina Bucal de Burket. 5ª Edición. Mc Graw Hill Interamericana, 1994. 4. Rose F. L., Kaye D. Medicina Interna en Odontología. 2ª Edición. Bececlona, España. Editorial Salvat, 1992. 5. Castellanos S.J., Díaz G. Gay Z. Medicina en Odontología. México. Editorial El Mnuual Modeno.1996. 6. Fauci S. Principios de Medicina Interna. México. Editorial Mc. Graw Hill Interamericana. 1998. 7. Farreras P. Rosman C. Medicina Interna. 13ª Edición. España. Editorial Mosby&Doyma Libros. 1995. <ol style="list-style-type: none"> 1. Correa E.Diccionario de Ciencias Médico Odontológicas. 4ª Edición. México. Ipso Editores. 1996.
------------------------	--

<p>RECURSOS GENERALES</p> <p>EVALUACIÓN FINAL</p>	<ul style="list-style-type: none"> • Clínica • Laboratorio • Proyector • Computadora <p>Por ser una asignatura teórico práctica, para tener derecho a la calificación final, el alumno deberá tener 80 % mínimo de asistencia tanto en clínica como en teoría, así como asistir a todos los eventos determinados por la Facultad de Odontología.</p> <p>Las calificaciones aprobatorias serán de 6 a 10.</p> <p>Las reprobatorias, 5 o NP. Si tiene 5, presentará examen extraordinario, en el caso de obtener NP, deberá recurrir a la materia.</p> <p>Criterios de Evaluación</p> <p>La calificación final se constituirá de la manera siguiente:</p> <p>Teoría 20%. Trabajo Clínico 80%.</p> <p>La calificación de la teoría junto con la de trabajo clínico, se sumarán para obtener la calificación final.</p> <p>La teoría comprenderá:</p> <ol style="list-style-type: none"> 1.- Dos exámenes de Criterio Unificado: 25% cada uno. 2.- El promedio de calificaciones de los profesores 50%, tomando en cuenta la ética profesional del alumno en la clínica, en relación a los valores como profesionales de la salud; asistencia, cumplimiento del reglamento, responsabilidad, respeto, puntualidad, higiene y honestidad.
---	--

El Trabajo Clínico:

Por el carácter integral de la asignatura, para poder obtener la calificación mínima aprobatoria de 6, o reprobatoria de 5, el alumno deberá tener realizados trabajos clínicos, en todas las áreas odontológicas consideradas, de lo contrario obtendrá NP y deberá recurrar la materia.

El alumno que cumpla con los mínimos de trabajo clínico y tenga aprobada la teoría tendrá calificación aprobatoria.

El alumno que cumpla con los mínimos de práctica clínica pero repruebe la teoría, será calificado con 5.

El alumno que apruebe la teoría, pero no cumpla con los mínimos de trabajo clínico, será calificado con NP.

De obtener una calificación menor a 5, o de no tener trabajos clínicos en todas las áreas odontológicas, será calificado con NP y deberá recurrar la asignatura.

TRABAJOS MÍNIMOS PARA OBTENER CALIFICACIÓN APROBATORIA DE 6.

1. Odontología Preventiva.- Todo paciente asignado deberá contar con odontoxesis, profilaxis y control de placa. De no tenerlo, no se tomará en cuenta el tratamiento que se haya realizado.

2. Operatoria Dental.- 10 amalgamas, 10 resinas, 10 incrustaciones.

3. Endodoncia.- 9 tratamientos de conductos (mínimo un molar).

4.- Periodoncia.- 9 tratamientos (4 quirúrgicos, 5 no quirúrgicos).

5. Prótesis Fija.- 7 unidades de prótesis fija y 2 reconstrucciones intrarradiculares, en total 9 trabajos de prótesis fija.

6. Prótesis Removible.- 2 removibles bilaterales.

7. Cirugía.- 5 por alumno.

8. Prostodoncia Total.- 1 dentadura bi maxilar ó 2 dentaduras mono maxilares o inmediatas.

9.- Extracciones.- 9

A partir de esos mínimos, se considerarán los trabajos excedentes de cada área odontológica, hasta la calificación máxima de 10.

**PERFIL
PROFESIOGRÁFICO**

La naturaleza multidisciplinaria de Clínica Integral Adultos, requiere la participación de profesores Odontólogos Generales, así como de especialistas de todas las áreas odontológicas contenidas en este programa de estudio.

La corrección y estilo estuvieron a cargo de Rosa Eugenia Vera Serna y el cuidado de la edición, diseño de portada y la formación de los interiores estuvieron a cargo de Alejandra Haydee Díaz Morales