

Temario

Temas selectos de Implantología

- I Introducción a la Implantología
- II Anatomía relacionada a implantes
- III Histología y Fisiología óseas
- IV Biomateriales para Implantología
- V Materiales dentales
- VI Principios de medicina oral en Implantología
- VII Farmacología en Implantología
- VIII Manejo de emergencias en Implantología
- IX Biología de la colocación y transplatación de injertos óseos

Teoría del área

- I Procedimientos diagnósticos utilizados en Implantología
- II Plan de tratamiento
- III Biomecánica en Implantología
- IV Prótesis en Implantología
- V Cirugía en Implantología
- VI Periodoncia en Implantología
- VII Manejo de la estética en Implantología

Seminario de revisión de literatura

- I Seminario multidisciplinario
- II Control de infecciones
- III Ortodoncia en Implantología
- IV Fotografía clínica
- V Aplicaciones informáticas en Implantología

Seminario interdisciplinario

Seminario de casos clínicos

Informes

Servicios Escolares

(525) 5622-5573 • (525) 5622-5547

Secretaria Académica:

C.D. Esp. Alejandra Rodríguez Hidalgo
depeiacademica@hotmail.com

Coordinador de la Especialidad

L.O.E.P. Mario H. Rodríguez Tizcareño
implantologiaunam@yahoo.com

www.odonto.unam.mx



Ubicación

División de Estudios de Posgrado e Investigación



AVISO: En todo el circuito escolar de Ciudad Universitaria está prohibido el estacionamiento vehicular. Puedes usar el estacionamiento 7 (visitantes) del Estadio Olímpico y de ahí podrás utilizar la ruta del **PUMABUS** (gratuito) que circula cada 5 minutos.



Universidad Nacional Autónoma de México
Facultad de Odontología
División de Estudios de Posgrado e Investigación

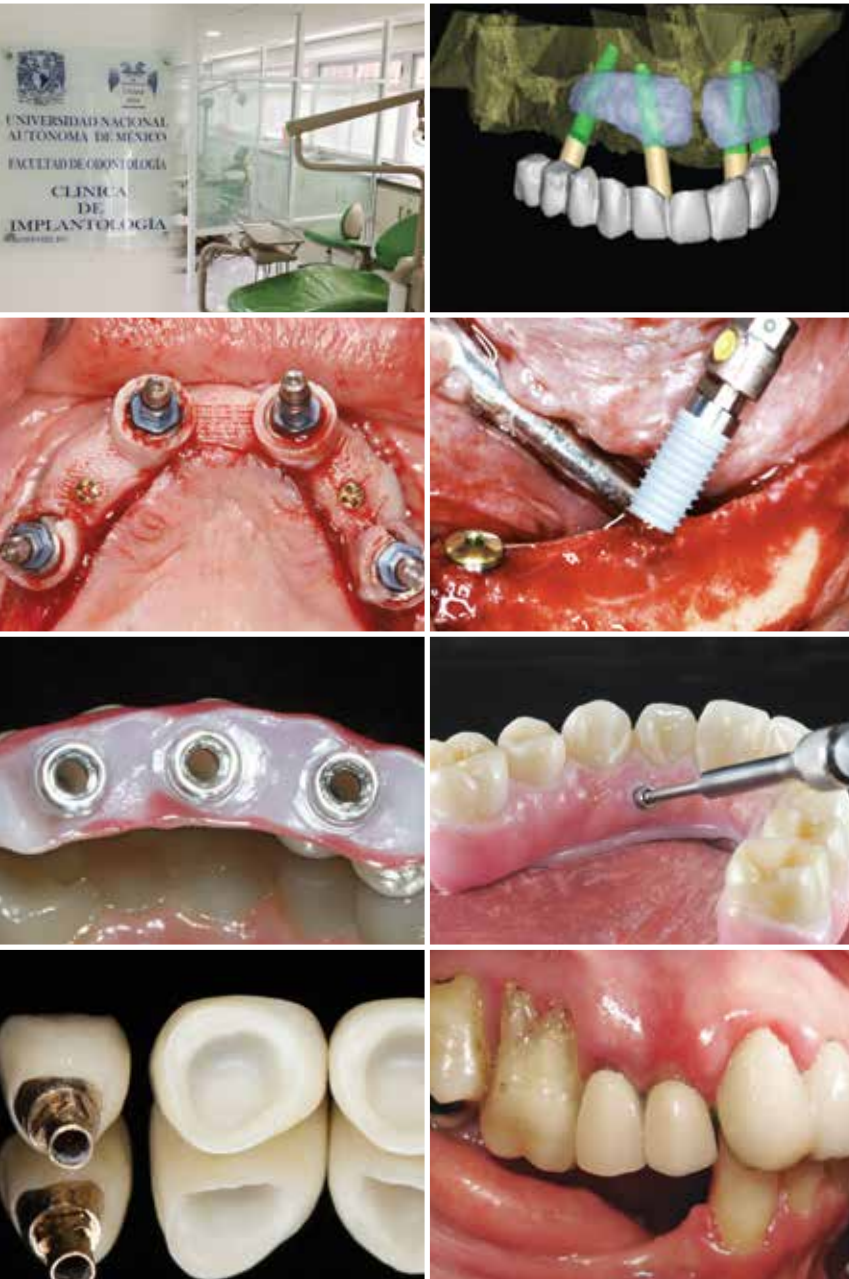


Programa de Alta Especialización en

Implantología Oral, Quirúrgica y Protésica



Implantología Oral, Quirúrgica y Protésica



Presentación

La Implantología Oral es una parte de la Odontología que ha venido cobrando cada vez mayor importancia como una alternativa predecible para el tratamiento del paciente total y parcialmente edéntulo. La Facultad de Odontología de la UNAM, en respuesta a la necesidad de estar a la vanguardia del conocimiento, creó el **Programa de Alta Especialización en Implantología Oral, Quirúrgica y Protésica** único en nuestro país con el objeto de darle al especialista en periodoncia, cirugía maxilofacial, prótesis bucal y prótesis maxilofacial las bases y el campo para profundizar en esta área que cada vez tiene más demanda por parte de la sociedad.

Objetivo General

Especializar al Cirujano Dentista especialista en Cirugía Maxilofacial, Periodoncia, Prótesis Bucal y/o Prótesis Maxilofacial, en el diagnóstico y tratamiento de alteraciones bucodentales complejas de pacientes con diferentes necesidades de tipo estético, oclusal o articular que requieran de tratamiento quirúrgico y protésico a base de Implantes oseointegrados.

Duración:

1 año

Grado:

Especialista en Odontología (Alta Especialización en Implantología Oral, Quirúrgica y Protésica)

Requisitos de ingreso

- Solicitud de ingreso, Formato 1; descargable en la página oficial de posgrado <http://www.odonto.unam.mx>
- Título profesional (dos copias tamaño carta, ambos lados).
- Cédula profesional (dos copias ambos lados).
- Título de Especialidad en las áreas de Cirugía Maxilofacial, Periodoncia, Prótesis Bucal, Restauradora y/o Prótesis Maxilofacial (original y dos copias, ambos lados).
- Cédula de especialidad (dos copias, ambos lados).
- Certificado de estudios (original y dos copias tamaño carta).
- Acta de nacimiento (copia certificada y dos copias tamaño carta).
- Currículum Vitae (original y dos copias tamaño carta, solamente un juego deberá incluir copia de los documentos comprobatorios).
- Carta de exposición de motivos dirigida al **Coordinador del Área**.
- 6 fotografías tamaño infantil.